



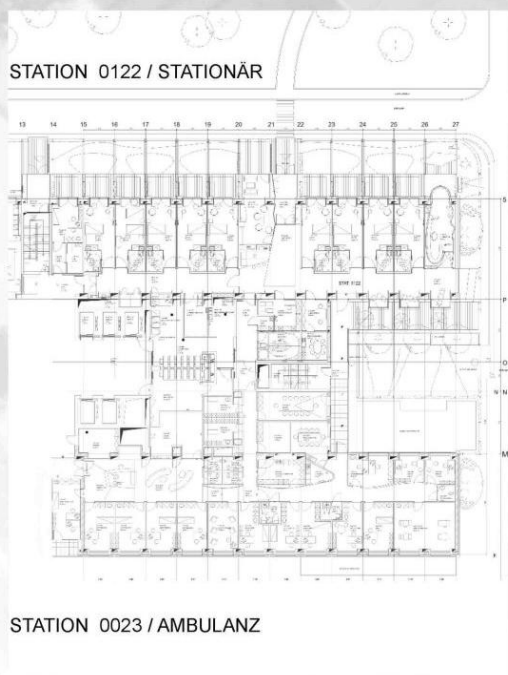
OSTANSICHT



MODELLÜBERSICHT

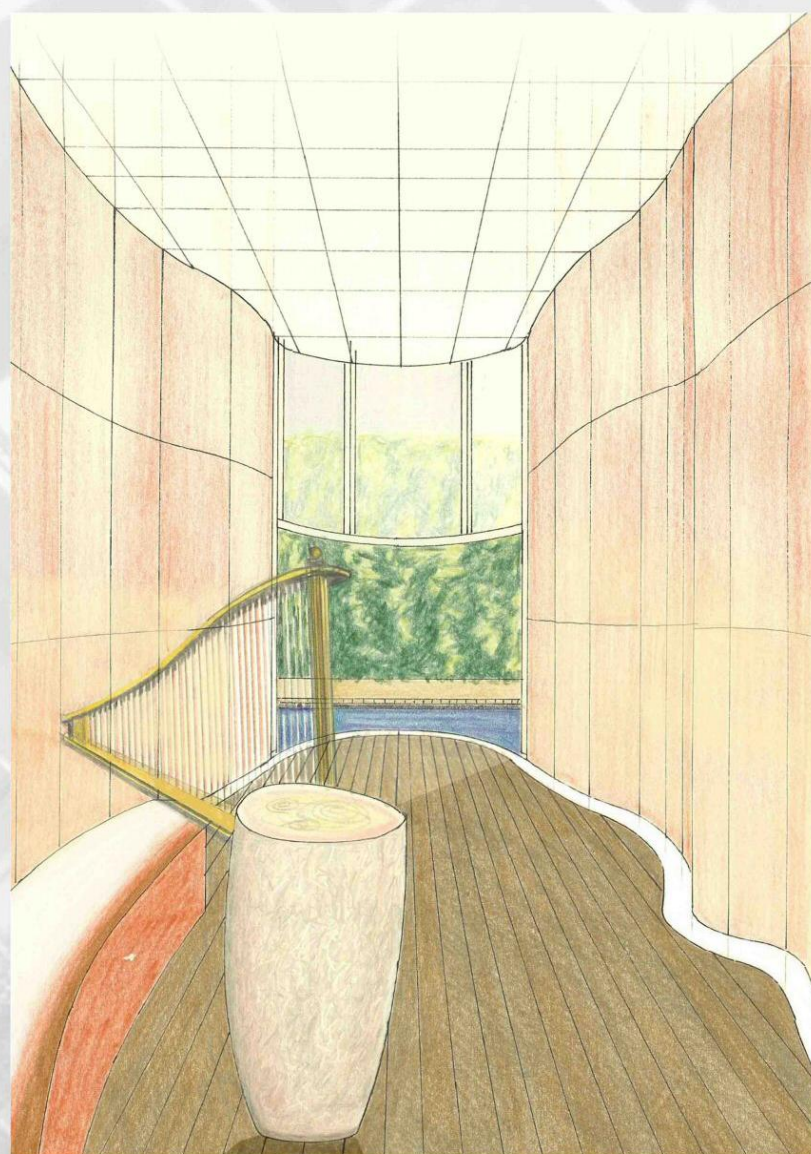


TERRASSEN VOR DEN PATIENTENZIMMERN



STATION 0122 / STATIONÄR

STATION 0023 / AMBULANZ



KLANGRAUM

**Gestaltungskonzept**

Im Auftrag von Herrn Degner habe ich die Planung des Palliativzentrum mit den Architekten des Büro bmp als Gestaltungsphysiologie begleiten dürfen.

Die Palliativstation gehört zu den differenziertesten Abteilungen einer Klinik. Die Patienten erleben innerhalb und außerhalb dieser Station eine Stimmung, die Ihnen neuen Mut zukommen lässt: Ruhe, Geborgenheit, Harmonie, Wohlempfinden soll durch Farben und Materialien gefunden werden.

In den Patientenzimmern strahlt Farbgebung und Form Wärme aus und überträgt dem Patienten ein feines Umfeld.

Der Korridor gibt dem Patienten Abwechslung durch verschiedene Nischen, die mit Vitrinen bestückt sind und Kunst und selbst gebastete Dinge aufnimmt. Im hinteren Bereich stehen Stühle und kleine Tische zum Verweilen mit den Besuchern.

Das Gartenatrium zeigt sich als Blumen- und Pflanzenoase mit einer vorgelagerten Terrasse in Holz die zum Sitzen im Freien einlädt.

Ein Weg über eine kleine Brücke gibt den Patienten und

Angehörigen die Gelegenheit sich leicht zu bewegen und eine neue Seite der Station von aussen zu erleben. Die Balkone geben dem Patienten ein privates Umfeld zurück, wo er sich zurückziehen kann.

Der Klangraum lädt zum Musikhören ein und gibt ihm die Möglichkeit eine Harfe zu berühren und durch diesen feinen Klang ein Wohlempfinden zu spüren. Ein mit erwärmtem Sand gefülltes Tonbecken gibt seinen Händen ein bekömmliches Gefühl. Beim Eingang, ein leicht in den Garten vorgelagerter Raum soll dem Patienten seine Kreativität ermöglichen.

Eine Kaffeecke zwischen dem Korridor und dem Kreativraum gibt etwas Abwechslung für die Besucher und Patienten.

Die ausgewählten Materialien sind äußerst fein abgestimmt, der Bodenbelag ist sicherst begehbar. Das indirekte Licht gibt keine Blendwirkung und lässt eine angenehme Stimmung aufkommen. Ich kann als erfahrener Raum- und Gestaltungsphysiologie dieses einzigartige Projekt sehr empfehlen.

Erich Chiavi  
Raum- und Gestaltungsphysiologie

# GEORG-AUGUST UNIVERSITÄT GÖTTINGEN BEREICH HUMANMEDIZIN

# PALLIATIVZENTRUM

Bauherr: Georg - August Universität Göttingen  
Stiftung Öffentlichen Rechts  
Bereich Humanmedizin  
Geschäftsbereich 32 Baumanagement  
Robert - Koch - Strasse 34 - 37075 Göttingen

Architekt / Entwurf: bmp architekten  
Dipl.-Ing. Görres  
Dipl.-Ing. Duhm  
Am Ebelhof 12  
37075 Göttingen

